

Valerio Saltarelli Savi

Portfolio

Valerio Saltarelli Savi

Portfolio

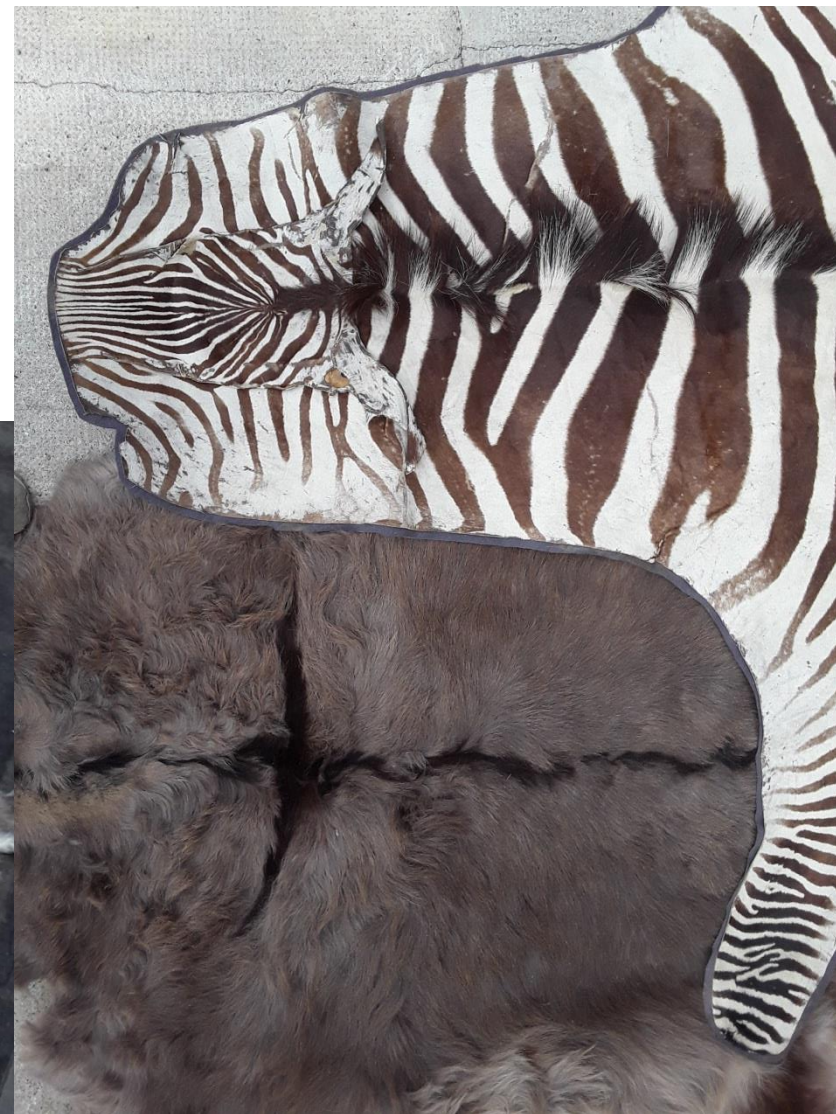
Sezione 1 - Ordinary days

Valerio Saltarelli Savi – Portfolio - Sezione 1 – Ordinary days

Che tu sia asino o zebra

Installazione (2021)

Pelle di zebra, Pelle di asino



Valerio Saltarelli Savi – Portfolio - Sezione 1 – Ordinary days

Quality life

Installazione a parete(2010)

Parte frontale comodino, medicine, sveglie , libro, film pvc



Valerio Saltarelli Savi – Portfolio - Sezione 1 – Ordinary days

Ex voto

Scultura (2010)

Tessere annonarie, forchetta tripla



Valerio Saltarelli Savi – Portfolio - Sezione 1 – Ordinary days

Certi giorni, altri giorni

Installazione (2020)

Cubo in polistirolo, sneakers con ali,

Cubo in cemento, scarpe da lavoro consumate



Valerio Saltarelli Savi – Portfolio - Sezione 1 – Ordinary days

Cambiamento

Installazione (2021)

Blocchi di cemento, valigie

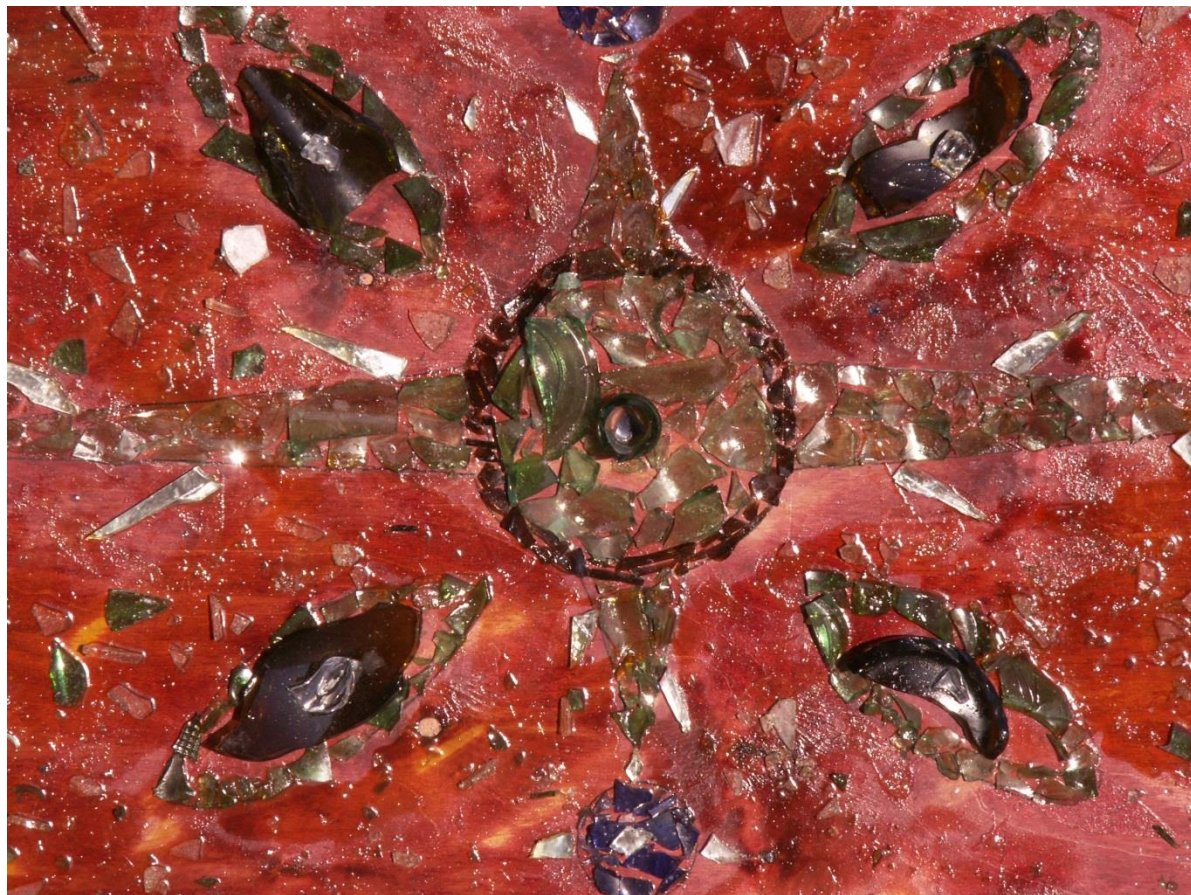


Valerio Saltarelli Savi – Portfolio - Sezione 1 – Ordinary days

6.30 A.M.

Installazione da parete (2010)

Collage di schegge di vetro



Valerio Saltarelli Savi – Portfolio - Sezione 1 – Ordinary days

La fatica dei poveri

Installazione (2010)

Canestro , gioielli finti, biglietti «E' il tuo turno» ,
palla di marmo , cuscino di velluto



Valerio Saltarelli Savi – Portfolio - Sezione 1 – Ordinary days

Via Crucis

Installazione (2008)

14 tavole avvolte in camici
chirurgici



Valerio Saltarelli Savi

Portfolio

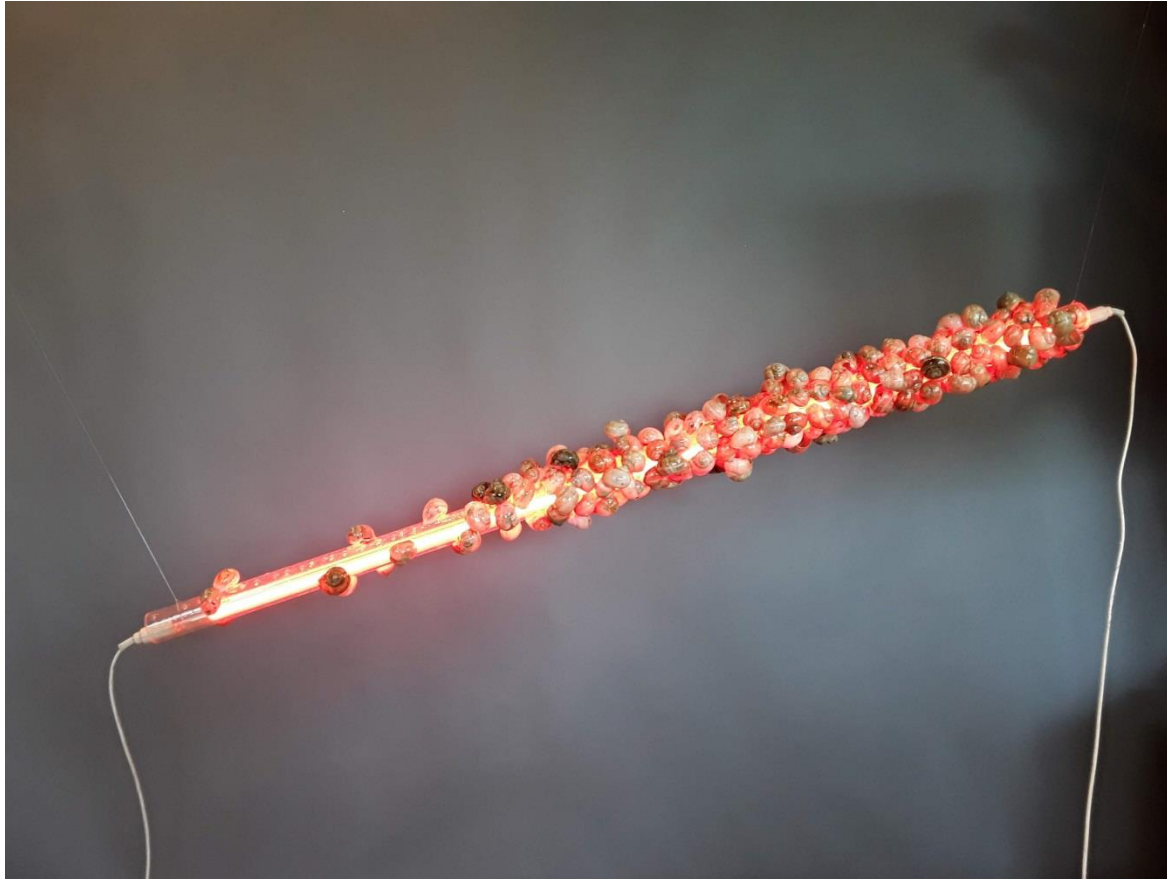
Sezione 2 - Tempi moderni

Valerio Saltarelli Savi – Portfolio - Sezione 2 – Tempi moderni

Burocrazia

Installazione (2022)

Luce al neon rossa, lumache



Valerio Saltarelli Savi – Portfolio - Sezione 2 – Cerco lavoro

Cerco lavoro

Installazione (2024)

Telo a quadretti , bordi con mio nr cellulare. Scritte a ricamo.



Valerio Saltarelli Savi – Portfolio - Sezione 2 – Tempi moderni

Comfort zone

Installazione (2023)

Parallelepipedi polimaterici, piedi in
cemento



Valerio Saltarelli Savi – Portfolio - Sezione 2 – Tempi moderni

Congiuntura economica internazionale

Installazione (2008)

Poltrona con fogli de IL Sole 24ore, seduta in plexiglas con schegge vetro



Valerio Saltarelli Savi – Portfolio - Sezione 2 – Tempi moderni

Nostro Signore dei Profughi

Installazione (2010)

Cristo, conchiglie, barchetta di carta



Valerio Saltarelli Savi – Portfolio - Sezione 2 – Tempi moderni

Evaporate in silenzio

Installazione (2022)

Barattoli aperti



Valerio Saltarelli Savi – Portfolio - Sezione 2 – Tempi moderni

Il lupo e il cane (favola di Fedro)

Installazione (2010)

Collare per cane, banconota da 100 dollari

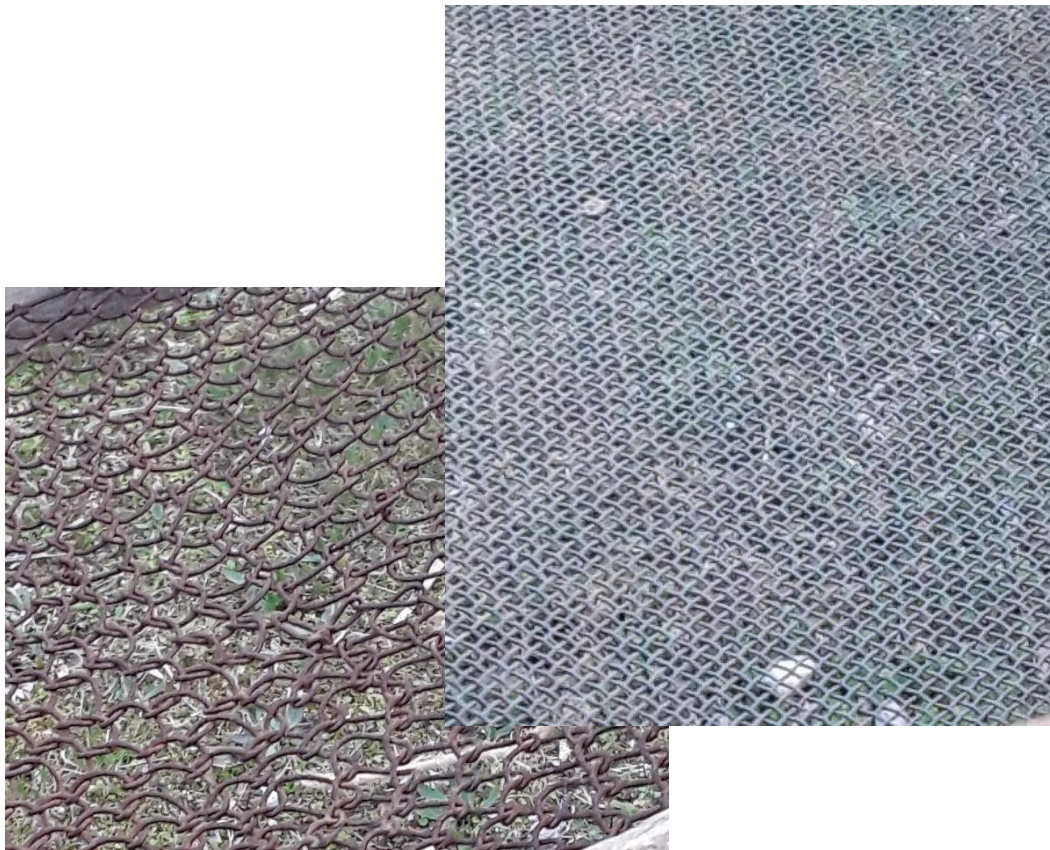


Valerio Saltarelli Savi – Portfolio - Sezione 2 – Tempi moderni

La legge è uguale per tutti

Installazione (2023)

Bilanciere, setaccio a maglie larghe, setaccio a maglie strette



Valerio Saltarelli Savi – Portfolio - Sezione 2 – Tempi moderni

Le notizie perdute

Installazione (2010)

365 giornali, teca con trucioli



Valerio Saltarelli Savi – Portfolio - Sezione 2 – Tempi moderni

Neoclassico

Installazione (2022)

Tecnica mista

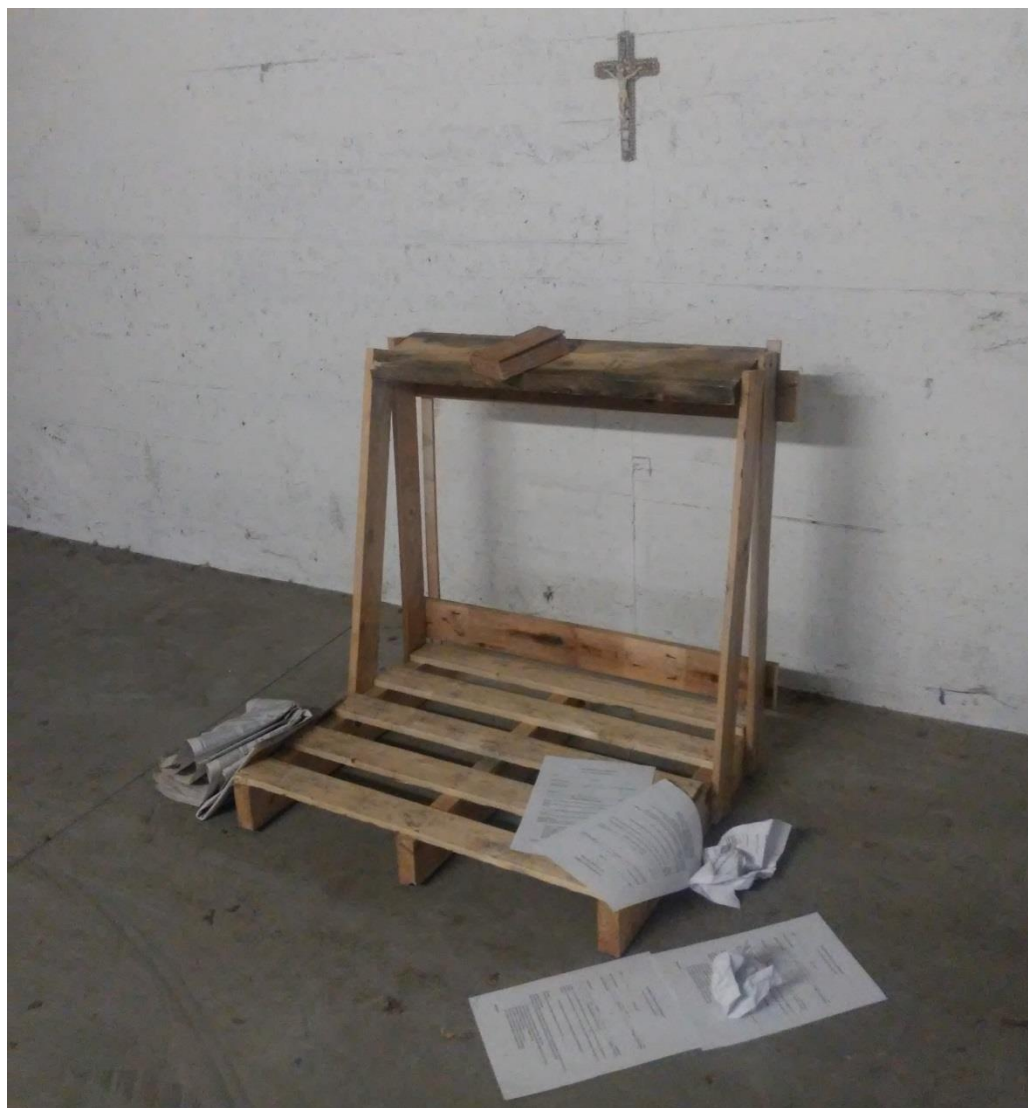


Valerio Saltarelli Savi – Portfolio - Sezione 2 – Tempi moderni

Ora et labora

Installazione (2022)

Inginocchiatoio, Bibbia, fogli di domanda lavoro



Valerio Saltarelli Savi – Portfolio - Sezione 2 – Tempi moderni

S.O.S.

Installazione (2022)

Cemento



Valerio Saltarelli Savi – Portfolio - Sezione 2 – Tempi moderni

The Evolution of Species

Installazione (2009)

Barelle, polistirolo



Valerio Saltarelli Savi – Portfolio - Sezione 2 – Tempi moderni

Una costante sensazione di pericolo

Installazione (2022)

Cassa di imballaggio per fiammiferi, gamba in cera



Valerio Saltarelli Savi – Portfolio - Sezione 2 – Tempi moderni

Il giorno piu' bello

Installazione (2015)

Casa delle bambole in cartone, fogli di contatto lavoro a tempo determinato



Valerio Saltarelli Savi

Portfolio

Sezione 3 - La natura dell'uomo

Valerio Saltarelli Savi – Portfolio - Sezione 3 – La natura dell uomo

La Natura dell'Uomo

Installazione (2008)

Teli tessuti , sale, acqua



Valerio Saltarelli Savi – Portfolio - Sezione 3 – La natura dell'uomo

Vanitas

Installazione (2010)

Camicia di forza, schegge di specchio

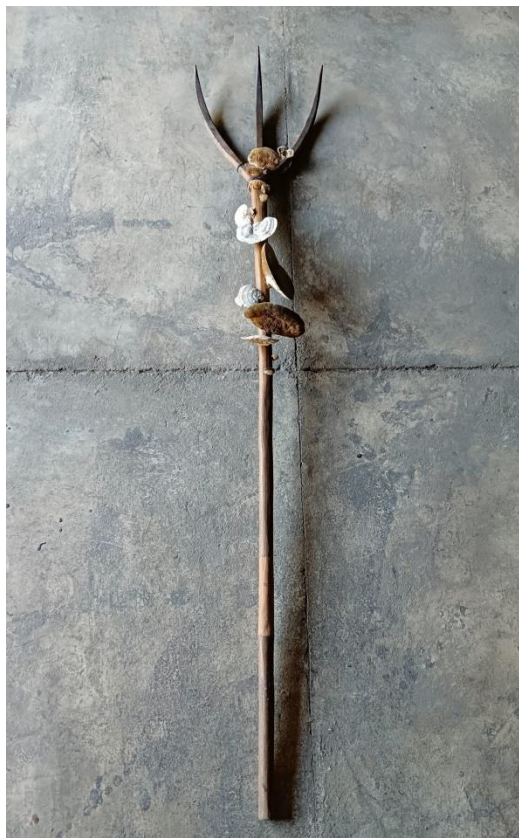


Valerio Saltarelli Savi – Portfolio - Sezione 3 – La natura dell uomo

La Natura si reimpossessa della materia

Installazione (2008 - 2022)

Oggetti ricoperti da funghi



Valerio Saltarelli Savi – Portfolio - Sezione 3 – La natura dell'uomo

La perfezione dell'anomalia

Installazione (2022)

Legno



Valerio Saltarelli Savi – Portfolio - Sezione 3 – La naura dell uomo

Libero arbitrio

Installazione (2009)

Lavagna, gessi



Valerio Saltarelli Savi – Portfolio - Sezione 3 – La natura dell uomo

Transition

Installazione (2009)

Pvc con citazione da L'origine della specie, foto di guerra, telo bianco

È interessante
contemplare una riva
intricata ricoperta da tante
piante di molteplici tipi,
con uccelli che cantano tra i cespugli,
diversi insetti che svolazzano e
vermi che strisciano nella terra umida,
e riflettere che queste forme costruite
in modo elaborato, così diverse
l'una dall'altra e dipendenti l'una
dall'altra in maniera così complessa,
sono state prodotte da leggi
che agiscono tuttora intorno a noi.
Nell'accezione più ampia, queste leggi sono la
crescita con riproduzione; l'eredità (che è
quasi necessariamente implicata nella riproduzione),
la variabilità derivante dall'azione indiretta e
diretta delle condizioni esterne di vita e dall'uso e il
disuso, un tasso di crescita così alto da condurre a
una lotta per la vita e, come conseguenza, alla selezione
naturale, che comporta la divergenza dei caratteri
e l'estinzione delle forme meno migliorate.
Così dalla guerra della natura, dalla fame e dalla morte segue direttamente l'oggetto
più straordinario che possiamo concepire, cioè la produzione degli
animali più elevati. C'è qualcosa di grandioso in questa concezione per cui la vita,
con le sue diverse forze, è stata originariamente infusa in poche
forme o in una sola; e, mentre il nostro pianeta continuava a ruotare secondo la legge
costante della gravitazione, da un inizio così semplice
**si sono evolute e tuttora si evolvono
innumerevoli forme,
bellissime e meravigliose.**



Valerio Saltarelli Savi – Portfolio - Sezione 3 – La natura dell'uomo

L'innocente

Installazione (2022)

Collage con riproduzione dell'Ultima Cena e
un gatto



Valerio Saltarelli Savi – Portfolio - Sezione 3 – La natura dell'uomo

Idi di Marzo

Installazione (2022)

Busto di Giulio Cesare, tessere elettorali



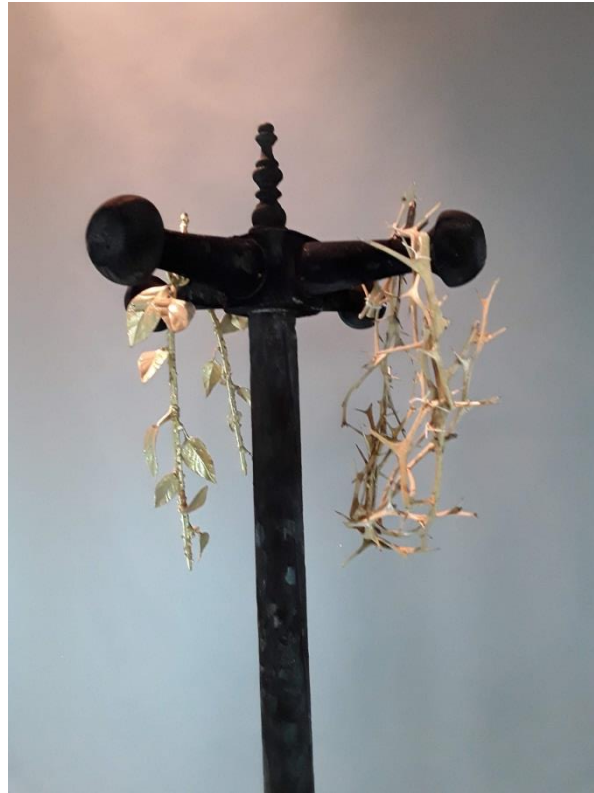
Valerio Saltarelli Savi – Portfolio - Sezione 3 – La natura dell'uomo

L'eterna lotta tra potere e virtù

Installazione (2015)

Attacapanni combusto, corona d'alloro

Corona di spine



Valerio Saltarelli Savi – Portfolio - Sezione 3 – La natura dell'uomo

Tous saints

Installazione (2023)

Collage di ritratti



Cenni biografici

La ricerca di Valerio Saltarelli Savi si muove da sempre a cavallo tra design e arte: i materiali, pazientemente e appassionatamente ricercati e assemblati a costituire le sue opere, sono spesso assolute rarità da museo.

Nell'ambito del design diverse e importanti sono le collaborazioni con nomi che hanno fatto grande la storia di questo settore tra i quali Ettore Sottsass, Franz West, Johanna Grawunder, ed il gruppo Memphis. Tutt'ora la creazione di mobili eccezionali, nel vero senso di "unici", contraddistingue la sua attività, raccogliendo plauso internazionale, come la recente selezione tra gli Editor's Picks 2017 sulla piattaforma americana 1StDibs.

Parallelamente al percorso del design, Saltarelli porta avanti un prolifico progetto legato alle arti visive con progetti di tipo installativo .

Negli anni partecipa a numerose iniziative personali e collettive con enti pubblici e privati: Casa d'aste S.Agostino, Volumnia Gallery, Nomad 2019 Venezia, Deutsche Bank, Comune di Milano, Comune di Forte dei Marmi, Comuni di Parma e Piacenza, Palaexpo Roma, Museo MIM, Aste Sotheby's e Millon, Il Sole 24 ore.

Rinomate collezioni private accolgono le sue opere.

Vive e lavora a Piacenza nella sua casa studio di Centovera.

www.valeriosaltarellisavi.it